

Estudio normativo del Test de las Fotos

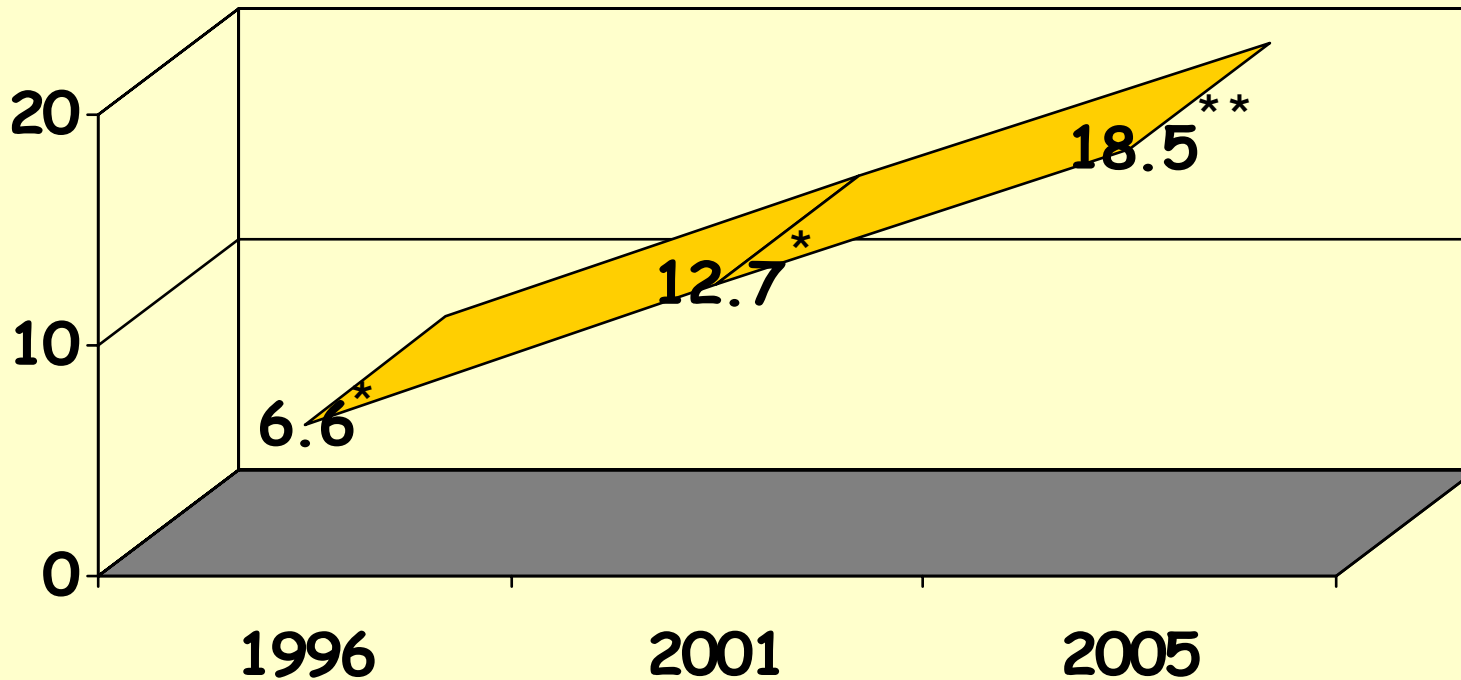
I Feria, C Carnero-Pardo*, C Sáez-Zea*,
L Montiel, P del Saz, MJ Pérez-Navarro,
MT Montoro-Ríos*, R Vilchez-Carrillo*

*Unidad Neurología Cognitivo-Conductual
Servicio de Neurología
Hospital Universitario Virgen de las Nieves
Granada

Introducción



Consultas por pérdida de memoria en Servicios de Neurología



* Morera-Guitart J & Cano MJ. *Neurología* 2003; 18: 417-24

** Menéndez González M, et al. *Neurología* 2005; 20: 390-94

Test de cribado - Utilidades

- Detección (Cribado/Despistaje)
- Seguimiento
- Clasificación
- Evaluación respuesta al tto.
- Requisitos burocráticos
- **Diagnóstico**

Test de cribado - Características

- Poco uso, no expertos **Fácil, Simple**
- Analfabetismo **Aplicable a analfabetos**
- Bajo nivel educativo **Sin influencias educativas**
- Utilidad **Válido ($\hat{A}ROC > 0.90$)**
- Escaso tiempo **Rápido**

Muy breves (< 5 minutos)

Breves (5-10 minutos)

Test muy breves (< 5 m)

- Test de Fluencia verbal semántica (TFV)
- Test de Pfeiffer (SPMSQ)
- Test del Reloj (Reloj)
- Memory Impairment Screen (MIS)

Test muy breves



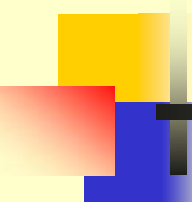
Test	TFV	SPMSQ	Reloj	MIS
Tiempo (min)	+	+	+	+
Fácil y Simple	+	+	-	+
Aplicable analfabetos	+	+	+	-
Independencia educación	-	-	-	-
Utilidad (\hat{a} ROC)	0.87	0.89	0.75	0.92

Test de las FOTOS

- Estructura
 - Denominación (D)
 - Fluidez Verbal Semántica (♀, ♂) (F) (1/2 m x 2)
 - Recuerdo Libre (RL) (20 s)
 - Recuerdo Facilitado (RF)
- Puede ser aplicado a analfabetos
- Requiere < 3 minutos



Test de las Fotos



Proceso validación



Estudio	Tipo	Nº sujetos	Estado
Preliminar	Fase I: Caso-Control	60	<i>Rev Neurol 2004; 39:801-6</i>
Normativo	Observacional	133	<i>XXIX SAN</i>
Trans-Fotos	Fase II: Transversal	280	<i>Remitido AAN</i>
FOTOTRANS	Fase II: Multicéntrico	>600	<i>En desarrollo</i>
Fiabilidad	Test-Retest /Interobservador		<i>En preparación</i>
Evaluación tecnológica	Fase III: Prospectivo	280	<i>Solicitado AETS</i>

Objetivos

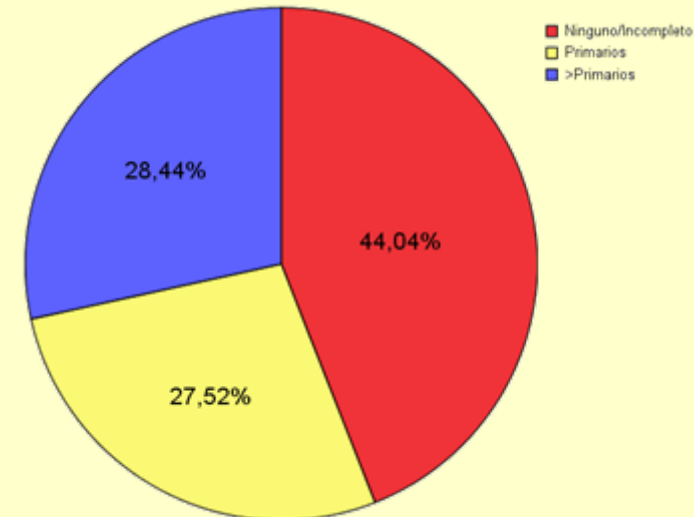
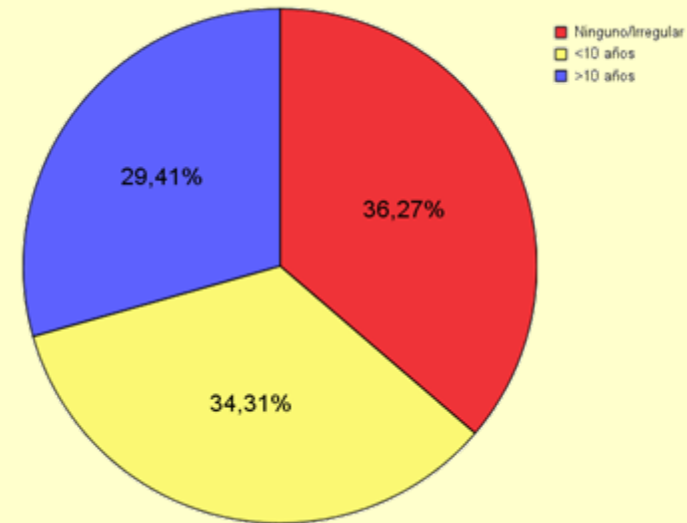
- Describir los resultados del Test de las Fotos en una muestra de sujetos sin deterioro cognitivo atendidos en una Consulta de Neurología General
- Evaluar la posible influencia del nivel educativo en estos resultados

Métodos

- Estudio observacional
- Muestreo por conveniencia: sujetos atendidos en consultas de Neurología en los que se ha descartado deterioro cognitivo
- Análisis estadístico
 - Estadística descriptiva uni y multivariada
 - Evaluación influencia educativa: Análisis de regresión lineal múltiple

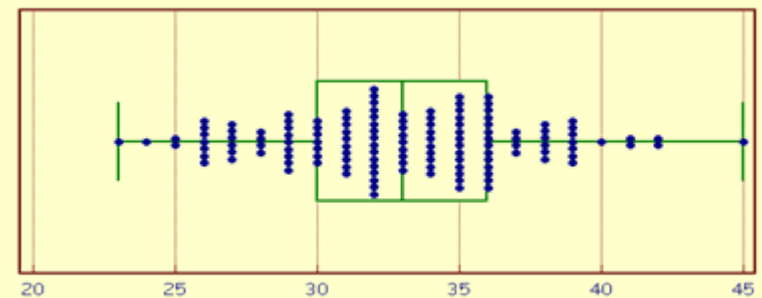
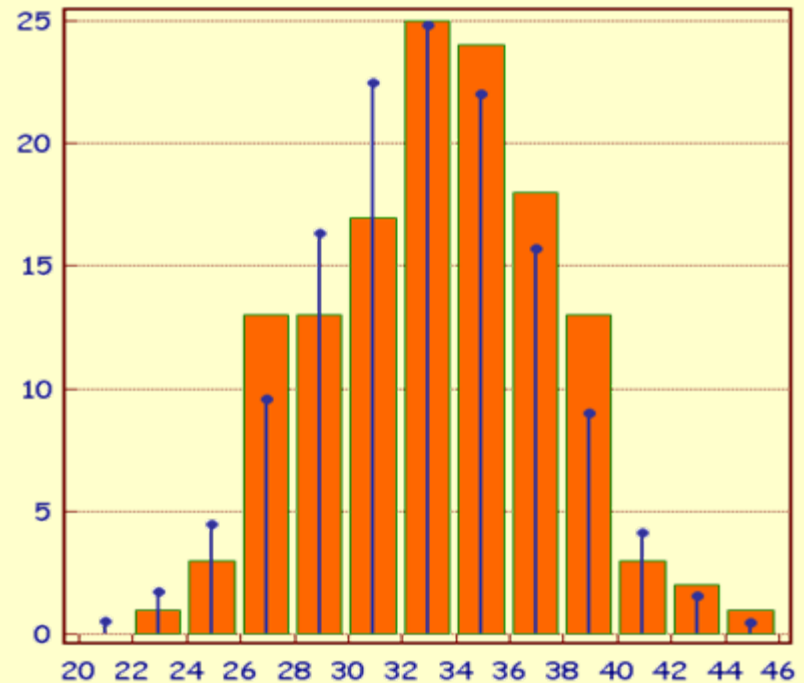
Resultados

- 133 sujetos
- Sexo: 50% mujeres
- Edad: 70.35 ± 7.6 años
- Nivel educativo
 - Analfabetismo: 5%
 - Años educación:
 - Estudios:



Resultados

- Media: 32.9
- d.e.: 4.2
- Mediana: 33
- Moda: 32
- Rango: 23-45
- P_5 : 26
- P_{10} : 27
- Test KS: $p=0.47$



Resultados

Influencia socioeducativa (Modelo regresión)

Variable	β	ee	t	p
Edad	0.04	0.06	0.67	0.5
Sexo (Mujer)	0.68	0.87	0.78	0.43
Analfabeto	-1.32	2.36	-0.56	0.58
Estudios				
Ninguno	-1.07	1.61	-0.66	0.51
Primarios	1.37	2.65	0.51	0.61
Años Escol.				
Ninguno	-0.33	1.58	-0.21	0.83
>10 años	0.14	2.63	-0.05	0.96

Conclusiones

- Los resultados del Test de las Fotos se distribuyen normalmente
- Los resultados del Test de las Fotos no están influenciados por la edad, sexo o variables relacionadas con la educación

Test muy breves

Test	SPMSQ	TFV	Reloj	MIS	Fotos
Tiempo (min)	+	+	+	+	+
Fácil y Simple	+	+	-	+	+
Aplicable analfabetos	+	+	+	-	+
Independencia educación	-	-	-	-	+
Utilidad	0.87	0.89	0.75	0.92	*



El Test de las Fotos reúne todos los requisitos para ser considerado un buen test de cribado